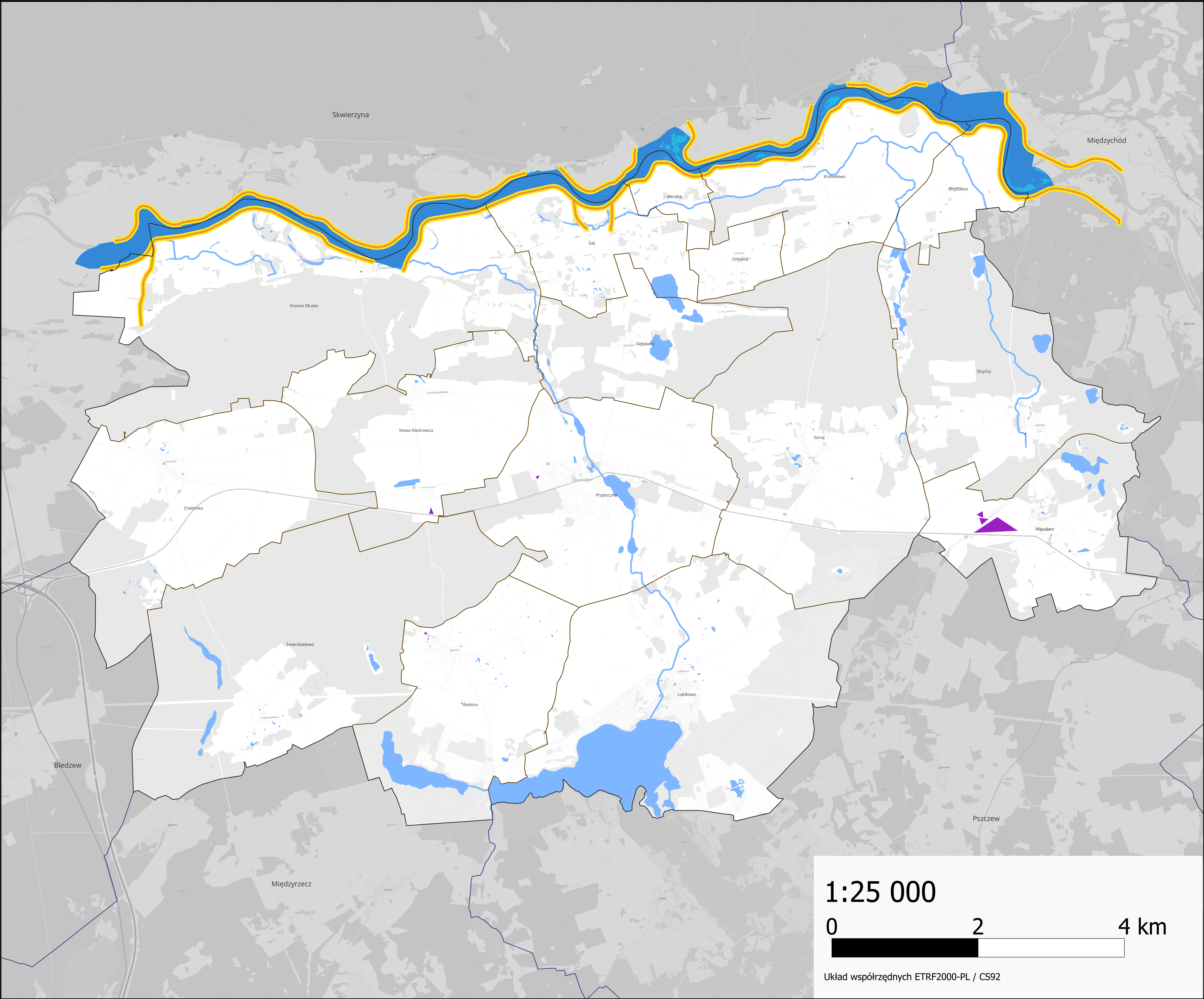




UZASADNIENIE PLANU OGÓLNEGO GMINY PRZYTOCZNA

UWARUNKOWANIA HYDROLOGICZNE



Legenda

- granice Gminy Przytoczna
- obręby ewidencyjne
- granice gmin ościennych
- strefy ochronne
- wody powierzchniowe

- obszar zagrożenia powodziowego dla rzek - 1%
- obszar zagrożenia powodziowego dla rzek - 10%
- wały przeciwpowodziowe
- pas szerokości 50 m od stopy wału